

Plan de Prévention des Risques

"Mouvements de terrains et crues torrentielles"

VU pour rester annexé à noire arrêté de ce jour,

Bourg-en-Bresse, le: **30 JAN. 1998**
Par délégation du Préfet
Le Chef du SID-PC



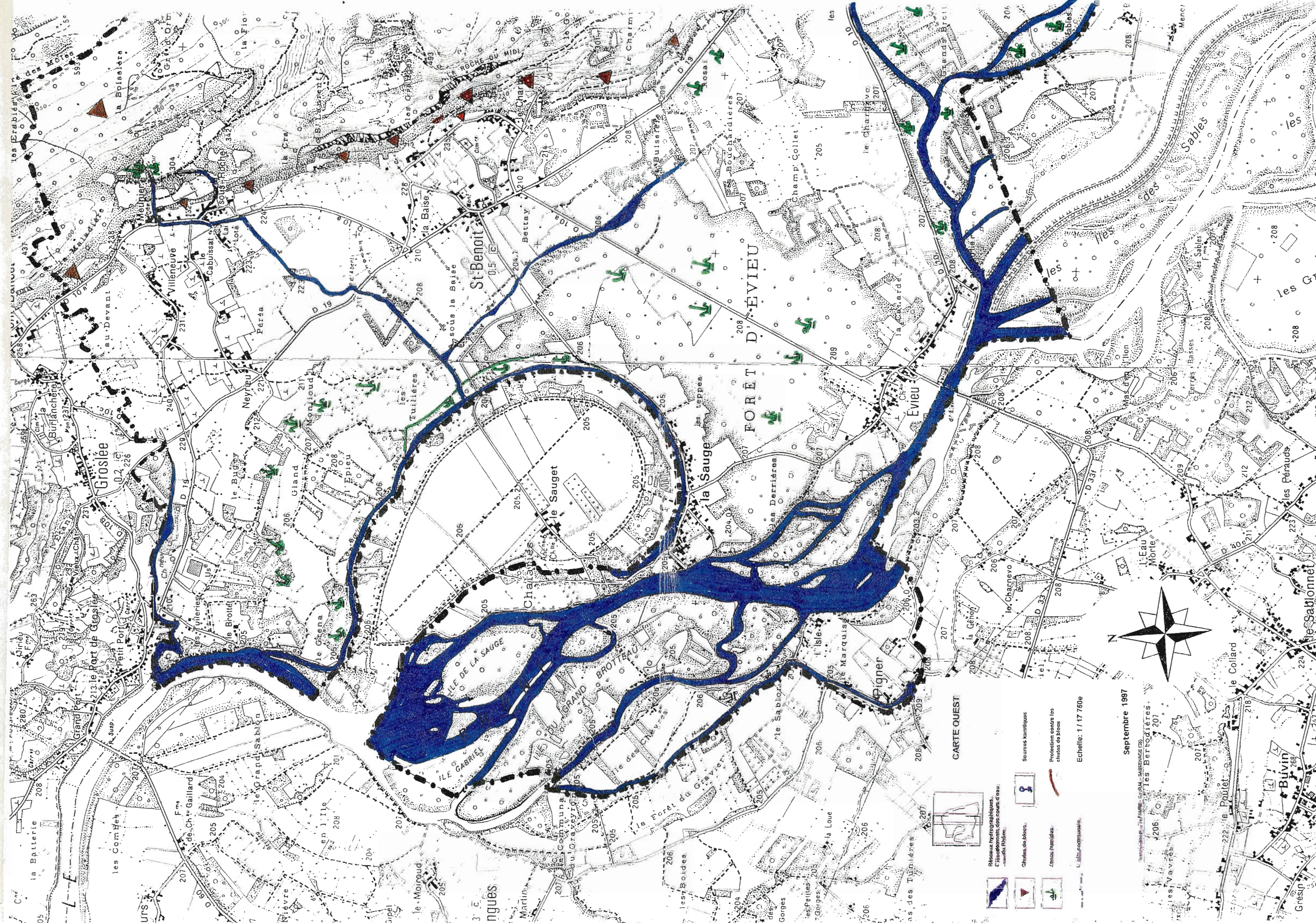
Philippe ABEL

Commune de St-Benoît

CARTE DE LOCALISATION DES PHENOMENES NATURELS

CARTE OUEST

Prescrit le : 17 septembre 1997
Mise à l'enquête publique du : 10 nov. 1997
Au : 28 novembre 1997
Approuvé le : **30 JAN. 1998**



CARTE OUEST

- Réseaux hydrographiques
- Crues de Saône
- Zones inondées
- Le littoral communal
- Sources karstiques
- Projection centre les crues de Saône
- Echelle: 1 / 17 750e

Septembre 1997

Projet de loi relatif aux communes nouvelles

Les Berronniers

le Collard

Buvin

le Poutier

le Pérauds

le Saillonnet

le Collard

le Poutier

Buvin

le Pérauds

le Saillonnet